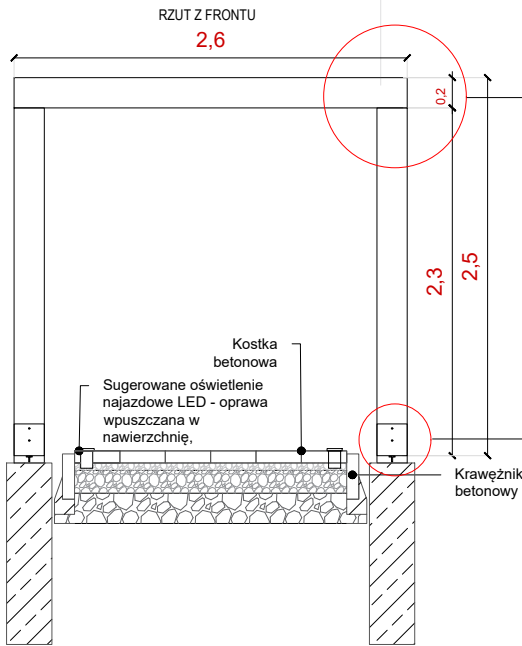
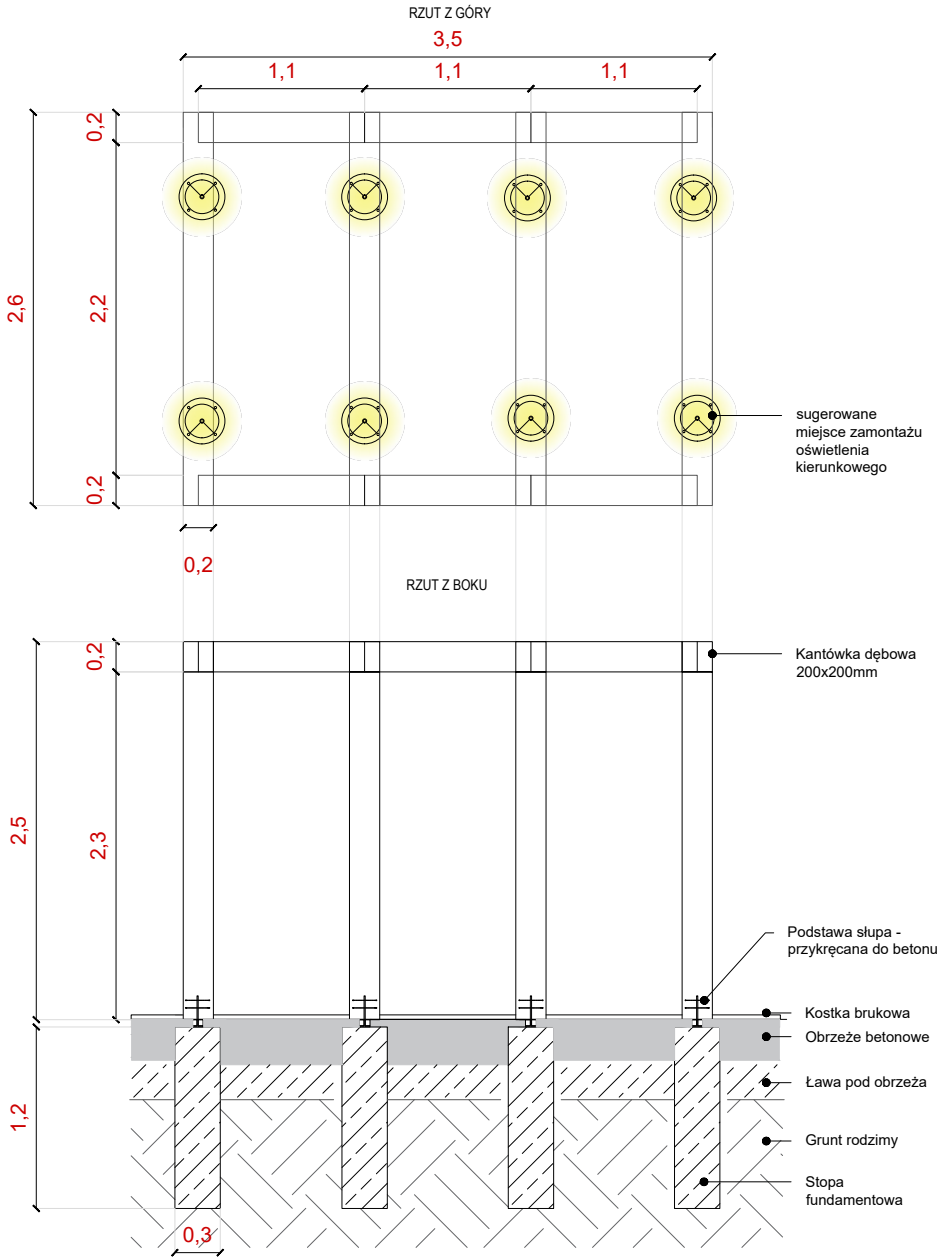
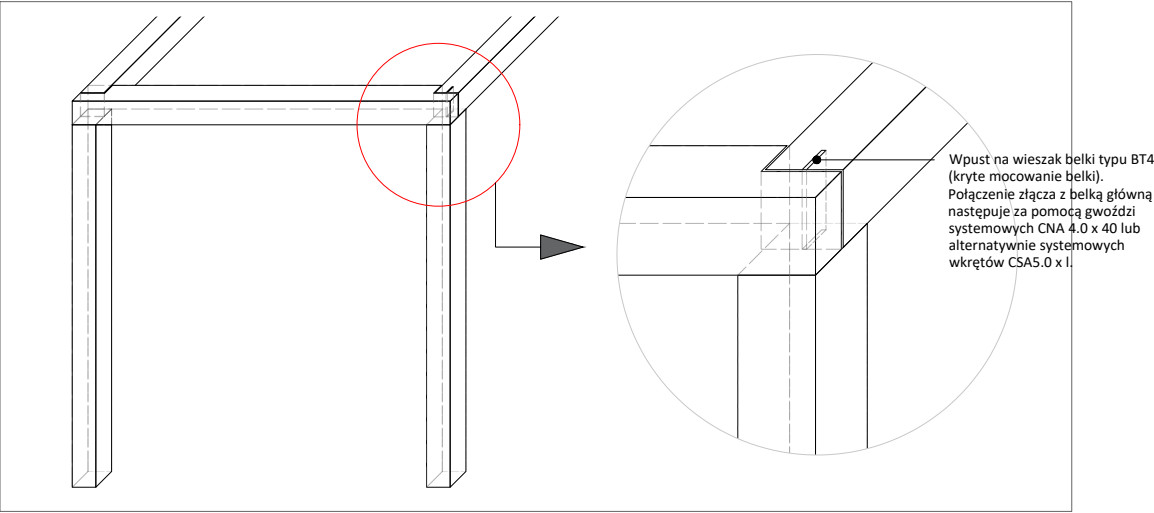


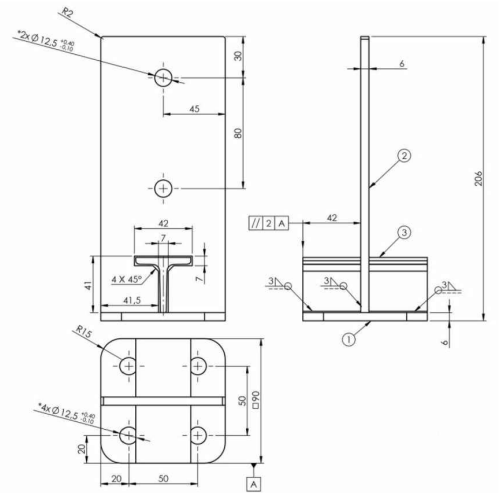
PROJEKT MAŁEJ ARCHITEKTURY - DREWNIANA PERGOLA



POLECANY SPOSÓB ŁĄCZENIA BELEK PERGOLI



POLECANY SPOSÓB MONTAŻU PODSTAWY SŁUPA DREWNIANEGO DO BETONU



Rodzaj i wielkość metalowego mocowania zaleca się dostosować do przekroju drewnianego filara tak, aby konstrukcja była stabilna i odpowiednio zakotwiczona z podłożem

Podstawa PUW jest stosowana do łączenia z betonem słupów drewnianych. Teownik umieszczony w dolnej części podstawy umożliwia oparcie na nim belki. Zwiększa to stabilność konstrukcji i gwarantuje dodatkową dylatację słupa od podłoża.

Materiał: S235
Ochrona antykorozyjna: Ocynk ogniowy: Powłoka nanoszona poprzez zanurzenie przedmiotu w stopionym cynku o temp. ok. 450°C. Otrzymana grubość powłoki to 80-90 µm, nie mniej niż 60 µm. Grubowarstwowe zabezpieczenie zalecane jest dla wyrobów narażonych na długotrwałe działanie wilgoci, szczególnie elementów używanych w ogrodzie. Na powłokę tą można nakładać dekoracyjne farby przeznaczone dla powierzchni cynkowanych.

Do zamocowania :
Pręt gwintowany z nakrętkami do podstawy słupa - PNP

WIZUALIZACJE



Wykonawca	Temat		Rys. nr :	
ES ® PROJEKT STUDIO EWELINA STÓJ PRACOWNIA PROJEKTOWA ARCHITEKTURY KRAJOBRAZU ul. Adama Mickiewicza 47E 37-420 Rudnik nad Sanem tel. 570 436 642	PROJEKT ZAGOSPODAROWANIA TERENÓW ZIELONYCH REKREACYJNO WYPOCZYNKOWYCH W MIEJSCOWOŚCI HARASIUKI		3	
Inwestor	Temat zadania		PROJEKT MAŁEJ ARCHITEKTURY	
GMINA HARASIUKI ul. Długa 11 37-413 Harasiuki, powiat niżański,	Skala	Data	Nr działki	Zakres projektowy
	--	08.09.2021	---	---
	Adres inwestycji	Inż. arch. kraj. Ewelina Stój		
	Skrzyżowanie ulic Długiej i Biłgorajskiej, 37-413 Harasiuki (podpis wykonawcy)		